



*Гармония
красоты и уюта*



PROVENCE





*Уже само название – Прованс – отсылает нас на юг Франции,
в край лавандовых полей, серебристой зелени олив, скал, солнца и моря.*

*Природа этого края вместила в себя великолепие красок
неба и моря на фоне череды скал и зелени олив,
необычайную легкость воздуха и игру солнечных бликов,
поля подсолнухов и вереск.*

*Это земля дубов, пиний и сосен, земля потрясающих ароматов,
оливкового масла, меда и сыра.*

*Удивительное и неповторимое место, навсегда покоряющее сердца
людей хотя бы однажды побывавших здесь.*



Спальни
2 - 9 см.



Столовые
28 - 33 см.



Гостиные
10 - 21 см.



Описания
34 - 48 см.



Кабинеты
22 - 27 см.



Спальня в стиле прованс Светлые стены, кровать из крашеного дерева или кованая. Металл при этом тоже может быть крашеным или покрытым специальным составом, создающим эффект старения. Постельное белье, шторы и покрывала – с цветочным рисунком по белому фону. В вазах – сухие цветы.

Enamum

Relax
kids



Relax

kids

Give Thanks
& Praise





—
*Поклонниками Прованса были известные поэты и художники.
Обаяние этого края запечатлено на полотнах Матисса и Пикассо,
Поль Сезанн обрел в Провансе свой самобытный творческий почерк.
Ван Гог, влюбленный в Прованс, писал:
«природа здесь такова, что начинаешь чувствовать, что такое Цвет».*
—







○ ————— ○

*Стиль «Прованс» все более популярен и востребован
в дизайне и декоре интерьеров.*

*Самобытность, неповторимость и очарование простоты
и изящества форм все активнее входит в наш повседневный быт.*

○ ————— ○





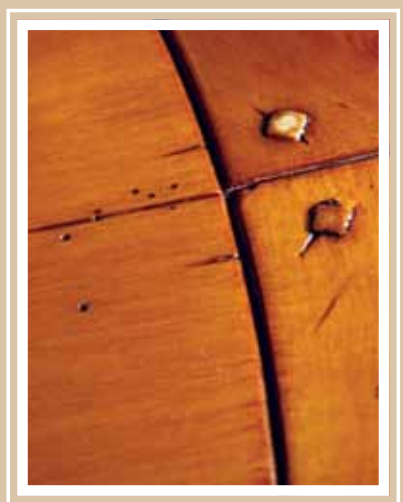


Ведущими в прованских интерьерах стали цвета терракоты, лаванды и подсолнухов. Яркие оттенки разбавляются белым – выбеленное солнцем дерево или светлая краска поверх более яркой. Тональность красок достаточно насыщена, но она не должна быть яркой, напротив следует отдать предпочтение сдержанным приглушенным оттенкам. Традиционно используются выцветшие, пастельные цвета: белый, молочный, бежевый, оливковый-зеленый, цвет лаванды, морских волн, охры, подсолнуха, терракоты.

Гостиные







Морские аккорды обязательно должны быть отражены в прованском интерьере. Приветствуется применение всех оттенков и тонов синего цвета, различные безделушки в виде ракушек, морских птиц, рыболовных сетей. Наиболее насыщенно морская тематика должна представляться в ванных комнатах.



Важно, чтобы жилое пространство в достаточной степени было освещено светом, натуральное освещение — важный элемент каждого помещения в стиле Прованс. Дом в Провансале всегда наполнен ярким солнечным светом, что обуславливает грубую побелку его стен и, на первый взгляд, старые краски, которые выгорели.





I
O
W





—
Стиль «Прованс» в дизайне интерьеров – один из самых популярных, потому что ассоциируется не просто с деревней, но еще и с морем, солнцем, запахом цветущих растений, то есть с великолепным отдыхом на лоне природы.
—



Шарм и обаяние Франции,
очарование и изысканность,
провинциальная простота
и буржуазный шик — вот что такое
французская мебель в стиле Прованс.







PROVENCE

Мебель в прованском интерьере играет не только функциональную, но и декоративную роль.

Обязательно старая или состаренная.

Всю мебель чаще всего красят.

Но самое главное – все вещи выглядят изрядно пожившими: дверцы изъедены жучком, из-под краски проглядывает дерево, по столешнице разбегаются трещинки.





Мебель должна иметь такой вид, как-будто она верой и правдой служила не одному поколению. Так как-будто вы росли вместе и она подобно вашему другу споровождала вас по жизни и помнит каждые ее моменты. Это и деревянные столы и стулья с резными элементами, но потертыми ножками, комоды молочных оттенков и витрины для посуды.





Кадмента



Очень ценятся старые и старинные вещи, которые имеют возраст от десятков до сотен лет. Старый комод с почти полностью облезшей отделкой, перешедший по наследству, всегда ставят на самое почетное место в доме. А мебель с потертостями и налетом старины является едва ли не семейной реликвией.







Бытует мнение, что прованский стиль создается годами и поколениями, его детали и особенности накапливаются со временем. Однако это не повод, чтобы не попытаться создать нечто подобное в отдельно взятой квартире. Ведь прованский стиль не ограничивается интерьером. Это – стиль жизни.



*Столовая в стиле прованс
Теплая пастельная гамма.*

*Оштукатуренные стены бежевого либо
терракотового цвета. При желании имитацию
кирпичной кладки помогут создать обои.*

*Фасады кухни – из крашеного дерева зеленого,
синего или терракотового цвета со следами старения.
Еще один классический вариант – беленая мебель.
Столовая группа – крашенные деревянные стол и стулья.*

*Особую атмосферу придадут состаренная
этажерка или шкаф-витрина.*

*В качестве декора – пучки ароматных трав,
развешанные по стенам, плетеные корзины,
глиняные кувшины.*

Столובה





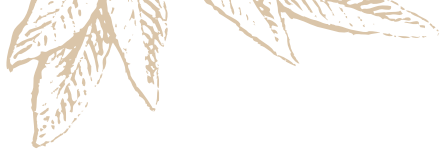
Кто из нас, оказавшись на слякотной улице, не мечтал о вечном лете и южных широтах? Ведь наш климат не балует нас погожими деньками, особенно в межсезонье.

И как приятно, закрыв за собой дверь, ощутить себя дома, в тепле и уюте, которых нам так часто не хватает! , что может помешать Вам устроить островок Южной Франции у себя дома?









Дизайн во французском стиле – это утонченность, особый шик и легкость. Интерьер в этом стиле стал настоящей мечтой городского жителя, уставшего от бешеного ритма современного города!





PROVENCE

*Как видите, нет ничего такого, что помешало бы Вам
в Вашем желании приехать домой, отдохнуть от городской
суеты в своем уголке Прованса, и помечтать о личной
встрече с ним на его территории.*

И она обязательно состоится – было бы желание.

Удачи!



DF865-18
Кровать
Габариты кровати 191,5 X 215
Внутренний размер кровати 180 X 200

DF865-16 S2
Габариты кровати 171,5 X 215
DF865-12 S2
Габариты кровати 131,5 X 215



DF808 S11
Консоль
110 X 47 X 80



DF862-18
Кровать
Габариты кровати 195 X 222
Внутренний размер кровати 180 X 200

DF862-16 S2
Габариты кровати 175 X 222



DF808 S2
Консоль
110 X 47 X 80



DF859 S2
Шкаф 2
дверный
120 X 64 X 204



DF816 S2
Зеркало
89.6 X 9.5 X 111.5

DF811 S2
Стул
54 X 57 X 95



DF886 S2
Шкаф
161 X 62.5 X 220

Спальни





DF815 S2
Комод
120 X 52 X 85



DF821 S2
Комод
66 X 44.5 X 116



DF876 S2
Консоль
108 X 42 X 85



DF815 S11
Комод
120 X 52 X 85



DF821 S11
Комод
66 X 44.5 X 116



DF876 S11
Консоль
108 X 42 X 86

Спальни



DF831 S2
Прикроватная
тумба
66 X 50 X 65



DF878 S2
Прикроватная
тумба
60 X 48 X 60



DF831 S11
Прикроватная
тумба
66 X 50 X 65



DF878 S11
Прикроватная
тумба
60 X 48 X 60



DF817 S2
Зеркало
70 X 3 X 86



DF809 S11
Кофейный
столик
122 X 80 X 49



DF813 S2
Кресло
75 X 78 X 96



DF809 S2
Кофейный
столик
122 X 80 X 49



DF836 S2
Пуфик
74 X 57 X 43



DF814 S2
Кресло
81 X 79 X 93



DF814-3
Диван
189 X 82 X 92



DF833 S11
ТВ-тумба
210 X 54 X 49



DF833 S2
ТВ-тумба
210 X 54 X 49





DF848 S2
Кресло
71 X 68 X 79.5



DF812
Кресло
63 X 68,5 X 94



DF830 S2
Кресло
84 X 74 X 104



DF834 S2
ТВ-тумба
158 X 48 X 69



DF834 S11
ТВ-тумба
158 X 48 X 69



DF855 S11
Кофейный
столик
DIA. 60 X 60



42

DF855 S2
Кофейный
столик
DIA. 60 X 60



DF860L-3S2
Сервант
70.5 X 46.3 X 180



DF860R-3S2
Сервант
70.5 X 46.3 X 180



Гостиные

DF856 S11
Столик
65 X 65 X 60



DF856 S2
Столик
65 X 65 X 60



DF873 S11
Тумба
для обуви
120 X 42 X 108

DF873 S2
Тумба
для обуви
120 X 42 X 108





DF832 S11
Стол
кабинетный
156 X 78 X 76



DF832 S2
Стол
кабинетный
156 X 78 X 76

DF824 S2
Кресло
59 X 65 X 98.5





DF849 S2
Книжный
шкаф
112 X 39 X 195

DF849 S11
Книжный
шкаф
112 X 39 X 195



DF877 S11
Стол
обеденный
DIA. 120 X 77



DF877 S2
Стол
обеденный
DIA. 120 X 77



DF811 S2
Стул
54 X 57 X 95





DF889 S2
Стол обеденный
раздвижной
(180-230) X 103 X 77.5



DF889 S11
Стол обеденный
раздвижной
(180-230) X 103 X 77.5





Резьба из массива березы

Обивка складской программы доступна в следующих тканях: лен F12, MG57, ИЛИ MG84.

Решетка входит в комплектацию кровати (толщиной 2см)



ЛДМ*

Массив березы

Береза европейская имеет высокие физико-механические свойства: тверда и прочна.

Береза легко поддается обработке резанием, точением. Хорошо отделанные изделия отличаются особой декоративностью, неповторимыми формами и красивой текстурой. Энергетика березы-придает силы ослабленным людям и выздоравливающим людям, успокаивает нервную систему, снимает усталость, облегчает стрессы. Больше всего древесина березы идет на мебельное фанерное и столярное производства.

*Древесный материал, состоящий между собой из одиннадцати слоев шпонов березы, склеенный так, чтобы волокна соседних слоев были взаимно перпендикулярны.





Обивка 100% натуральный лен или другие ткани из каталога Прованс на выбор

Резьба из массива березы

Массив березы



Льняные ткани отличаются высокими показателями механических свойств (разрывной прочности и устойчивости к истиранию) малой растяжимостью. Кроме того, они обладают хорошей гигиеничностью и обладают высокой устойчивостью к многократным стиркам. Отличаются повышенной теплопроводностью (создают ощущение приятной прохлады).

*Листовой древесный материал-изготавливается из шпона березы и получил распространение практически во всех областях, но из-за относительно более высокой стоимости используется не так широко как хвойная. Обладает высокими прочностными показателями, способен долгое время сохранять первоначальную форму во время эксплуатации,находит применение в условиях значительного перепада температуры воздействия влаги и моющих средств. Для повышения прочности слои шпона накладываются так,чтоб волокна древесины были строго перпендикулярны предыдущему листу



PROVENCE

Салон "Рапсодия"

г. Екатеринбург, ул. Ю.Фучика, 1

тел: +7(343) 219-77-78

e-mail: rap-rattan@mail.ru

www.ekzotmebel.ru
